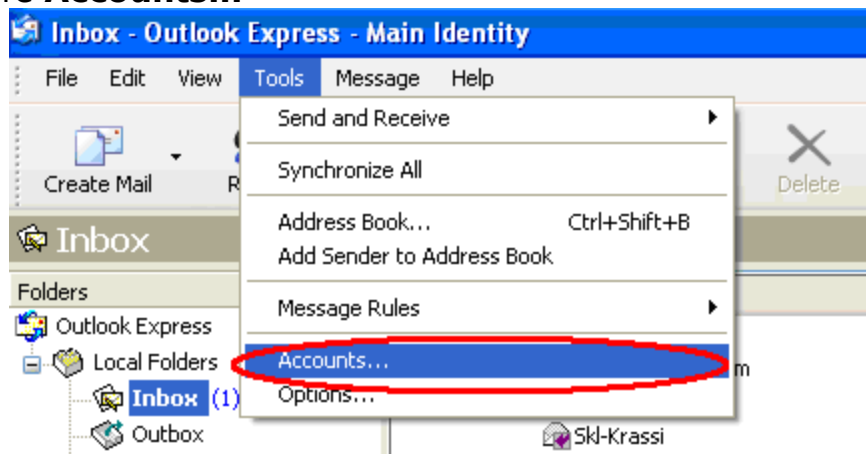




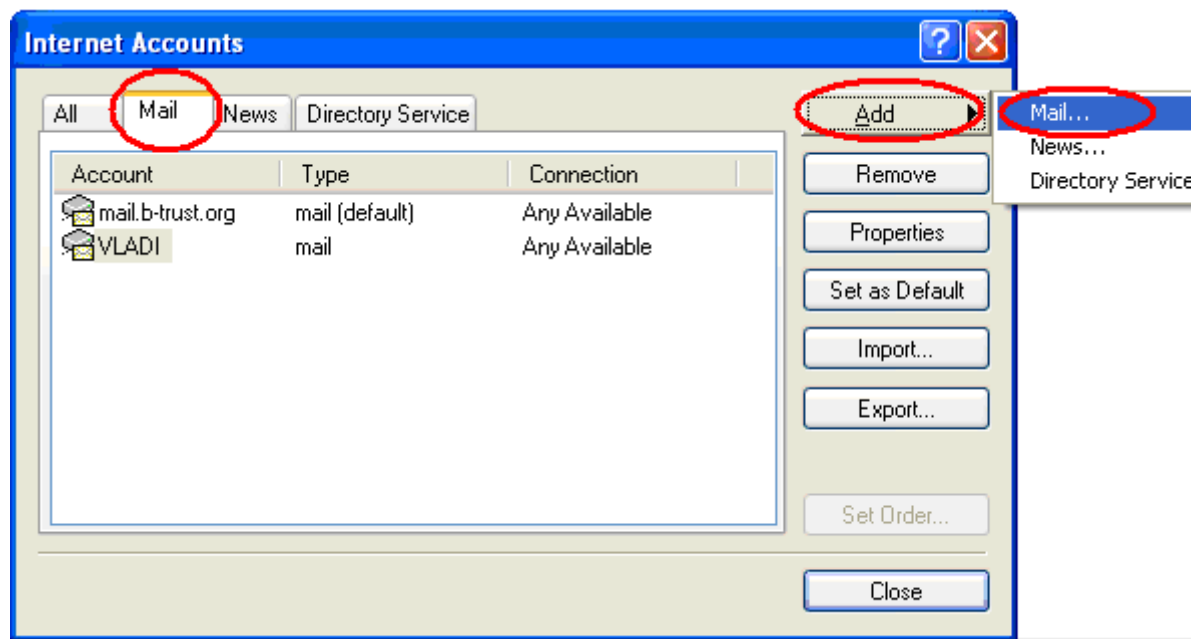
## Конфигуриране на B-Trust електронна поща в Outlook Express и Windows Mail


За да използвате B-Trust електронен подпис за подписване и/или криптиране на електронна поща в **Outlook Express** е необходимо да разполагате с е-майл акаунт в **POP3/SMTP** имайл сървър.


1. Стартирайте **Outlook Express** от **START -> Programs -> Outlook Express** или стартирайте **Windows Mail** от **START -> All Programs -> Outlook Express**.
2. От менюто **Tools** изберете **Accounts...**




3. Добавете нов акаунт, като следвате стъпките посказани на картинките по-долу.



**Internet Connection Wizard** 

**Your Name** 

When you send e-mail, your name will appear in the From field of the outgoing message.  
Type your name as you would like it to appear.

Display name:  

For example: John Smith

**Internet Connection Wizard** [Close]

**Internet E-mail Address** [Help]

Your e-mail address is the address other people use to send e-mail messages to you.

E-mail address:

For example: someone@microsoft.com

< Back   **Next >**   Cancel

**Internet Connection Wizard** ✖

**E-mail Server Names** ☸

My incoming mail server is a  server.

Incoming mail (POP3, IMAP or HTTP) server:

An SMTP server is the server that is used for your outgoing e-mail.  
Outgoing mail (SMTP) server:

**Internet Connection Wizard**

**Internet Mail Logon**

Type the account name and password your Internet service provider has given you.

Account name: ime@b-trust.org

Password: ●●●●●●

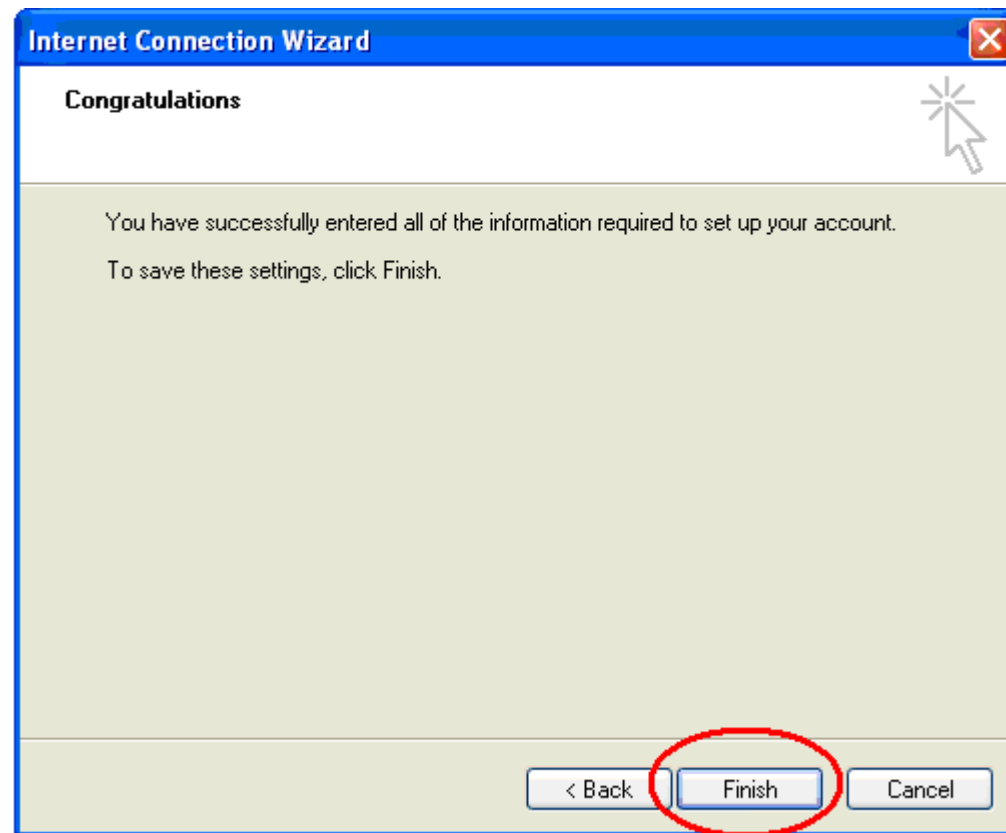
Remember password

If your Internet service provider requires you to use Secure Password Authentication (SPA) to access your mail account, select the 'Log On Using Secure Password Authentication (SPA)' check box.

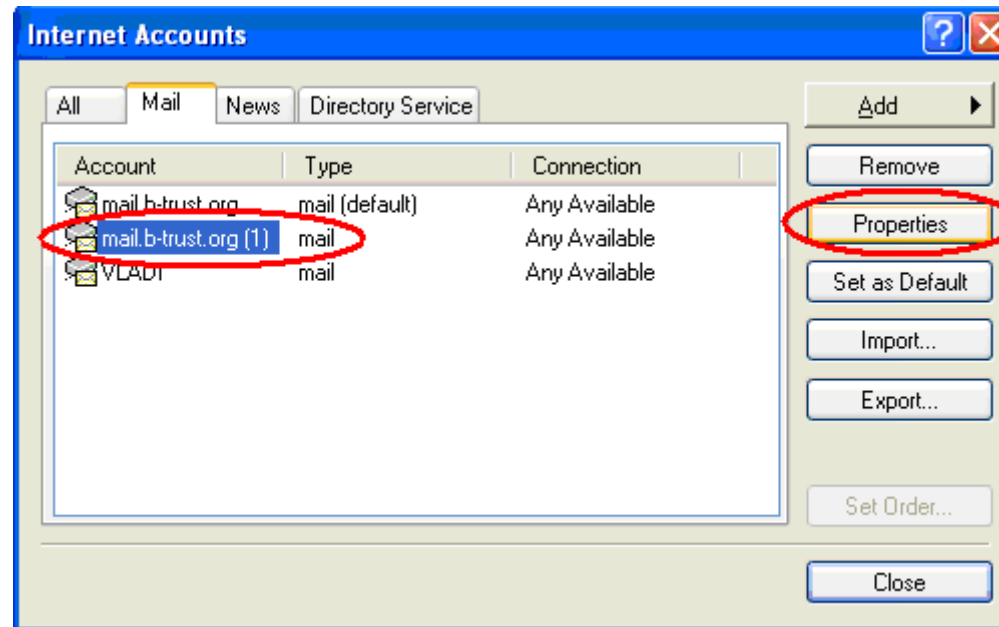
Log on using Secure Password Authentication (SPA)

< Back   **Next >**   Cancel

**ВАЖНО:** Полето **Account name** трябва да попълните **потребител@b-trust.org**.

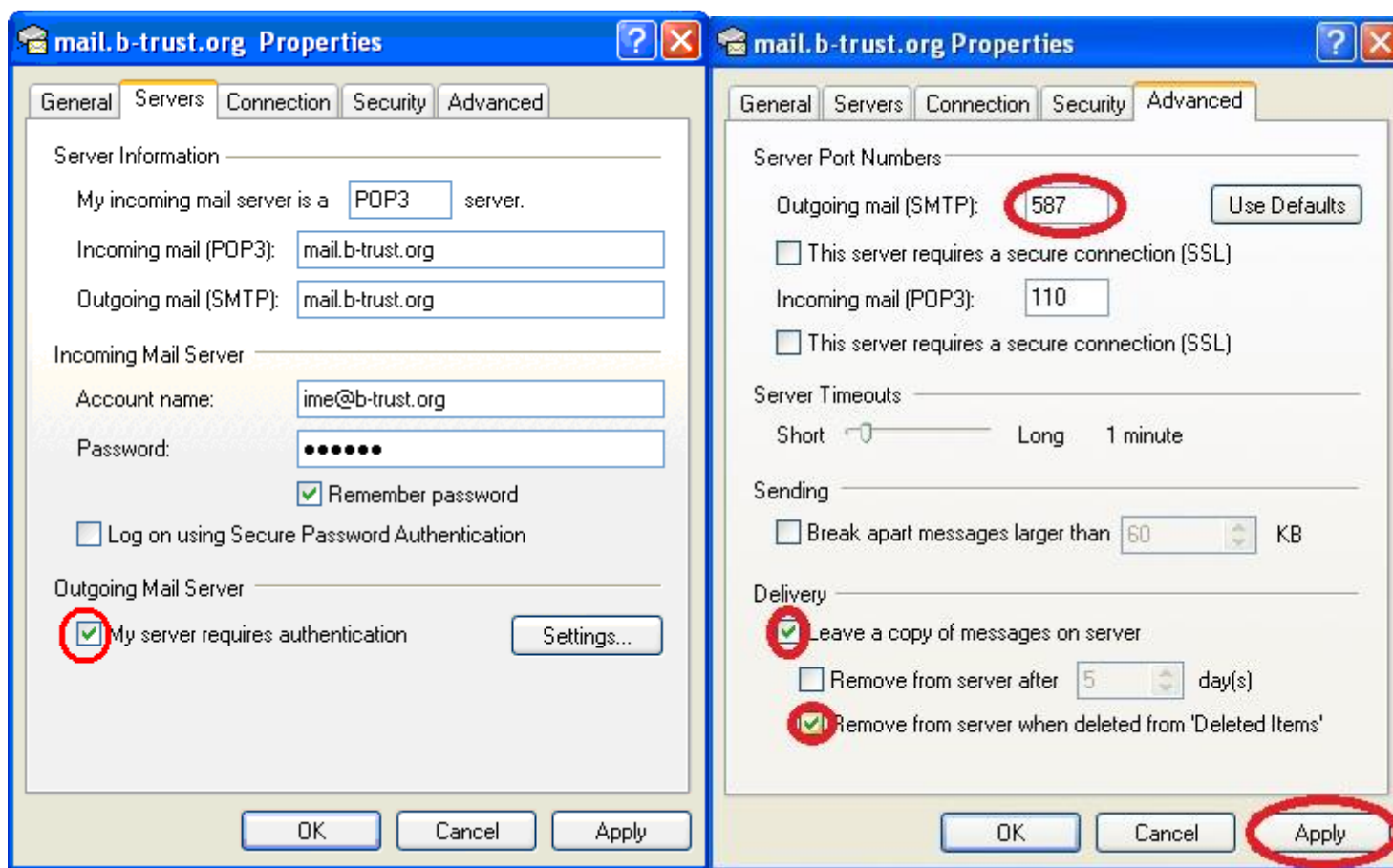


4. От менюто **Tools** и изберете **Accounts....** Изберете вече конфигурирания имайл акаунт и натиснете **Properties**.



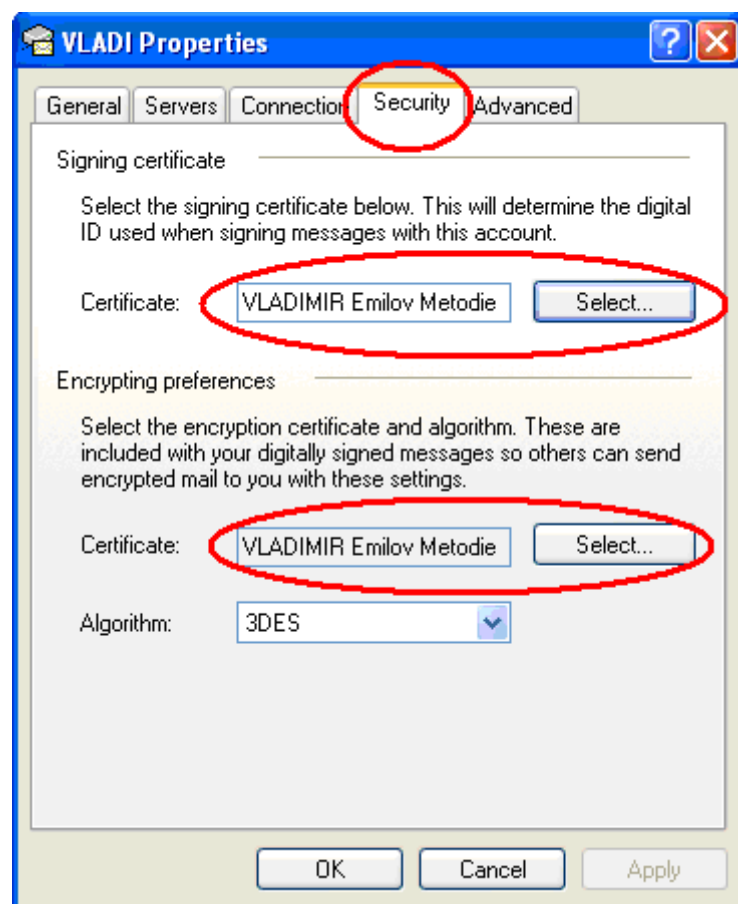
5. Направете настройките, посочени на картинките по-долу.





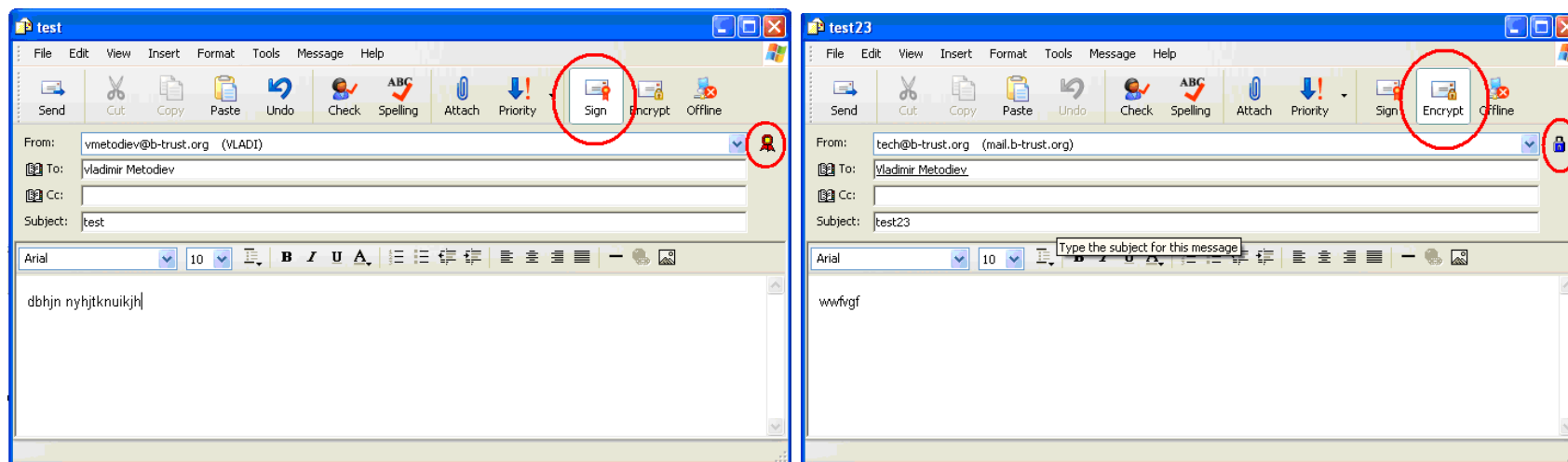
6. Изберете таба **Security**.

7. Натиснете първия бутон **Select...** и изберете Вашия електронен подпис и потвърдете с **OK**. Направете същото и с втория бутон **Select...** Потвърдете **OK** после **Close**.

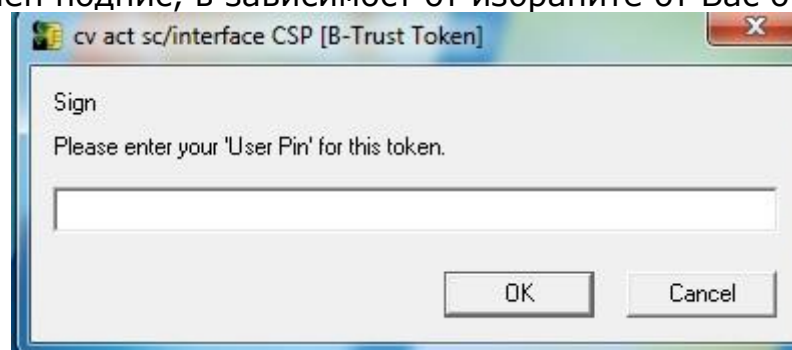


**ВАЖНО:** Към един имейл акаунт може да се асоциира само по един електронен подпис. Ако имате повече от един електронен подпис с еднакъв имейл адрес ще трябва да "клонирате" дефиницията на този имейл акаунт толкова пъти, колкото електронни подписи притежавате (с този имейл акаунт) и да асоциирате съответен електронен подпис за всяка дефиниция.

8. Създайте нов имейл, като изберете опцията за подписване (или от менюто **Tools** изберете **Digitally Sign**), криптиране или и двете.



9. Натиснете бутона **Send**. След като въведете **ПИН**-кода съобщението ще бъде изпратено подписано и/или криптирано с електронен подпис, в зависимост от избраните от Вас опции.



**ВАЖНО:** Необходимо условие за криптиране на имейл е имейл адреса на получателя да е записан в адресната книга и към него да е асоцииран електронния подпис на получателя. Може да проверите като изберете записа в адресната книга с десния бутон на мишката, изберете **Properties** и после **Digital IDs**.

